

**TCM 特殊搬送車両**

# Shovel Loader **SD25-3**

バケット容量 1.0m<sup>3</sup> / 最大積載荷重 2,500kg



■製品の仕様および外観は、改良のため予告なく変更することがあります。  
■このカタログの内容は2017年9月現在のものです。  
■滋賀八幡工場はISO9001及びISO14001の認証を取得しています。



この印刷物は、E3PAのゴールド基準に適合した地球環境にやさしい印刷方法で作成されています  
E3PA: 環境保護印刷推進協議会  
<http://www.e3pa.com>



**三菱ロジスネクスト株式会社**

〒617-8585 京都府長岡京市東神足2丁目1番1号  
TEL. 075-956-8688

ホームページアドレス <http://www.logisnext.com>

販売店

SD25-3/1710NS

# Shovel Loader SD25-3

## 優れた環境性能、抜群のパフォーマンス タフな現場を力強くサポートします。

今、次世代へ進化を遂げたショベルローダー SD25-3

力強いパワーと驚異的な低燃費の両立を実現。

優れた環境性能、扱いやすい操作性と信頼の安全性を兼ね備えた

SD25-3は積み降ろしや運搬作業など、

あらゆるシーンでお客様のご期待に

お応えします。



### クリーン&パワフルなエンジン

特定特殊自動車排出ガス  
2014年基準に適合した  
クボタV3800エンジンを  
搭載。定期的な清掃や交換  
が必要となるDPFを用い  
ることなく、高い環境性能  
を実現しました。



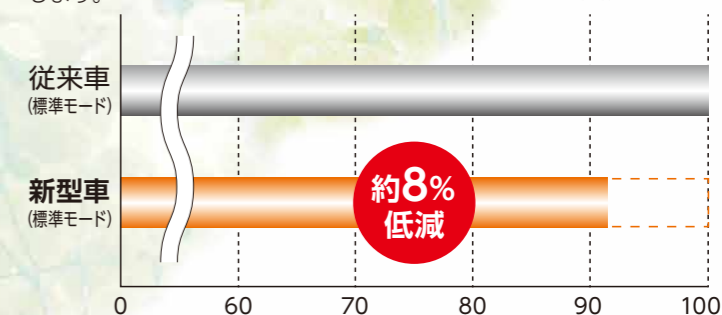
排気量 3,769cc

定格出力 55.4kW/2,200rpm

最大トルク 310N・m/1,500rpm

### ランニングコストを低減する低燃費を実現

燃費の大幅改善を実現しました。ランニングコストの低減に貢献  
します。 ※当社評価パターンによる



### 低燃費・低騒音を実現するエコモードを標準装備

エンジン回転数やアクセル開度を制御  
することで低燃費・低騒音作業をサポート  
します。標準モードとエコモードの切り  
替えはメーターパネルのスイッチひとつで  
簡単に行うことができます。

◎数値は当社作業サイクルテスト比較



対標準モード 約 **20%** 燃費低減

### 無駄なアイドリングを防ぐエンジンオートストップ機能

駐車ブレーキをかけた状態で一定時間アクセル操作が行なわれない  
場合、自動的にエンジンが停止します。アイドリング状態での放置を  
防止するので低燃費化だけでなく安全面でも効果的です。



# お客様のご要望をカタチに。

## 抜群のパフォーマンスのSD25-3



### ■ 理想的な重量バランスで抜群の安定性

独自のノウハウにより車両の前後重量バランスが調整されているため、安全でスムーズな荷役作業が可能です。



負荷走行姿勢前後安定比

### ■ スムーズな制動を可能にするブレーキブースタ搭載

軽い踏力で理想的な制動力を発揮するブレーキブースタを搭載。安全性、作業性向上だけでなくオペレータの負担も軽減します。

### ■ 走行・荷役インターロック機構を標準搭載

オペレータが正しい操作姿勢をとっているときにのみ走行・荷役操作が可能になる機構です。不安定な姿勢での作業を防止するほか、誤操作による事故を未然に防ぐ安全装備です。



※本機構は駆動を停止させるものでブレーキはかかりません。降車時には必ず駐車ブレーキをかけてください。

### ■ 最高速度／制限速度の切換機能

あらかじめ設定された速度に最高速度を制限する機能を標準装備しています。制限モードへの切り換えはスイッチひとつ。作業環境に応じて最適な運転モードを選択できます。



### ■ 優れた作業性を約束するダンピングリーチ&ダンピングクリアランス

作業のしやすさを徹底的に追求した大きなダンピングクリアランスとダンピングリーチ。建材、産業廃棄物、原料などの、すくい込み、かき上げ、積み込み作業を強力にバックアップします。

#### 大きなダンピングクリアランス

10tダンブへの積み込みをはじめ高い位置への荷の積み降ろしやホッパーへの投入が容易に行えます。

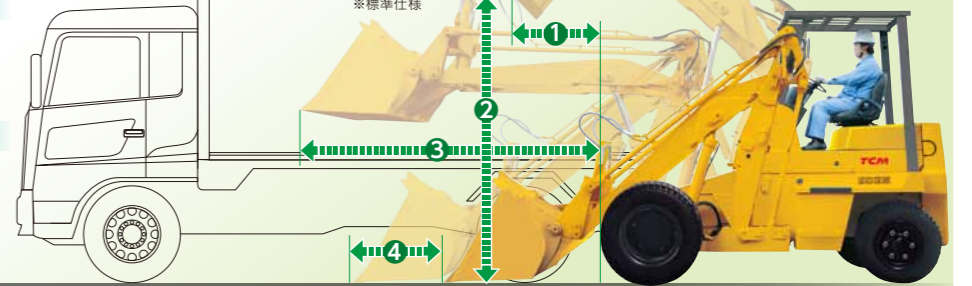
#### リーチ機構でバケット移動もスムーズ

車体を動かさずにバケット移動が可能。狭い場所での積み降ろしや掻き上げ作業に効果を発揮します。

#### 作業効率アップのバケット上昇スピード

素早いバケット上昇スピードにより、効率のよい作業が実現します。

- ① ダンピングリーチ……………1,260mm
- ② ダンピングクリアランス……………2,920mm
- ③ 最大リーチ量……………2,965mm
- ④ リーチ量……………975mm  
※標準仕様



### ■ 使いやすさを追求したコックピット



ストレスのない操作を可能にするレバー類の配置、視認性に優れた多機能液晶メーターパネルなど、荷役作業から走行時まで、使いやすさを追求したコックピットです。

### ■ 多機能液晶モニタ搭載のメーターパネル

メーターパネルには速度計、燃料計、水温計、アワメータなどを常時表示。メーターの左側にはLEDによる警告ランプ類を搭載、トラブルもひと目で確認できます。また、ドライブモード切替スイッチやスピードモード切替スイッチもメーター付近に集中配置し、高い操作性を実現しています。



●標準画面(走行速度表示)



●メンテナンス時間表示  
オイルやフィルタの交換時間の目安を表示します。



●パスワードエントリー\*  
セキュリティ強化に効果的な機能です。\*オプション

●シソータイプのものでスイッチ  
スムーズなスイッチ操作が可能です。

●ドライブモード切替スイッチ  
3種類の車速モードが選択可能です。

\*写真は撮影用に点灯しています。

### ■ 燃料タンクへのゴミ侵入をブロック

燃料給油口ストレーナーが燃料タンクへのゴミ侵入を防止します。

### ■ ダブルエレメントエアクリーナー標準装備

エレメントをダブルにすることでフィルタ交換時のダスト侵入を防止し、エンジンを保護します。

### ■ シュラウド内部の清掃を容易化

シュラウド上面に、ラジエーター等の冷却装置を清掃するための点検窓を設置。シュラウド内の清掃が容易です。

### ■ 矩形フィンラジエータを標準搭載

矩形フィンラジエータは目詰まりしにくく、粉塵の多い環境でも安定した冷却性能を発揮します。



### ■ ワンタッチで開閉可能なボンネット

ワンタッチで開閉可能なボンネットラッチを採用。メンテナンス作業が容易です。

### ■ 油圧関連部品の信頼性を向上

油圧回路の損失を低減し、作動油温度の上昇を抑制することで、油圧関連部品の早期劣化を抑え、オイル漏れなどのトラブルを防止します。

### ■ 固定プレート一体式荷役ピン

荷役ピン固定プレートを、一体式にすることで荷役ピンおよびキープレートの高い耐久性を実現しています。



# 高い作業性とスムーズな操作性で、多くの現場で活躍します。

## 廃棄物・リサイクル作業

余裕のホッパー作業を可能にします。



ゴミの掻き集めや集積はもちろん、大きなダンピングクリアランスによって高い位置にあるホッパーへの投入作業も容易です。

## 飼料・チップ材の運搬

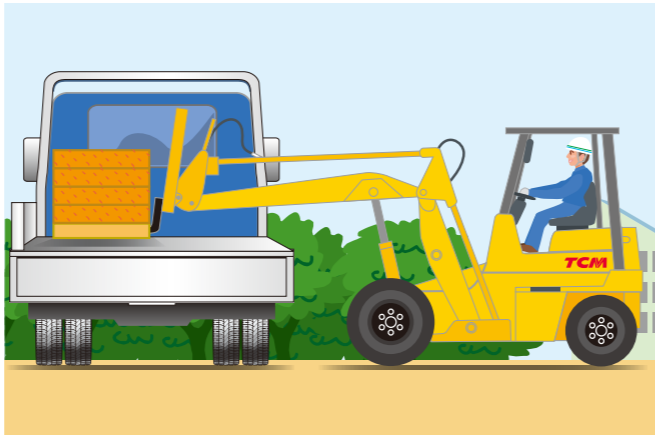
細かな作業もストレスフリー。



砂利、チップ材、肥料、飼料などの細かな運搬物を扱う場合でも、大きなバケットと操作のしやすさでスムーズな作業が行えます。

## トラックへの積み降ろし

大きなリーチ作業も楽々こなします。



車体を動かす必要のない大きなリーチ量によって、トラックへの積み降ろしや掻き上げ作業も効率よく行えます。

## 材木・鋼管等の長い積荷

スムーズな運搬作業が可能です。

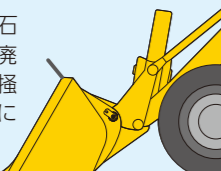


大きなダンピング範囲と余裕の最大荷重で、長大な積荷の運搬作業もスムーズに行なえます。各種アタッチメントとの組み合わせも効果的。

## それぞれの作業に合わせたアタッチメントをラインアップしています。

### バケット作業

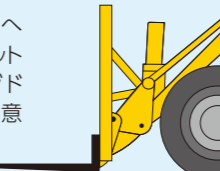
土砂、骨材、石炭、鉱石などのバラ物、産業廃棄物などの集積や掻き上げ・積み込み作業に最適です。



| 業種            | 作業例                   |
|---------------|-----------------------|
| 廃棄物処理、リサイクル工場 | ごみの掻き集め・集積、ホッパーへの投球作業 |
| アルミ処理工場       | アルミ加工後のくずのホッパーへの投球作業  |
| 金属リサイクル工場     | 金属溶鉱炉へのスクラップの放り込み作業   |
| 精錬工場          | 炉への添加剤投入作業            |
| パームオイル工場      | パームオイルの運搬作業           |
| 飼料・肥料工場       | 飼料・肥料の積み上げ作業          |
| 精米所倉庫         | サイロへのコメの投入作業          |

### ヒンジドフォーク作業

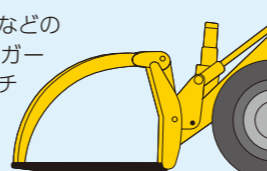
出荷場でのトラックへの積み込みなど、パレット運搬作業にヒンジドフォーク仕様をご用意しています。



| 業種         | 作業例   |
|------------|---|
| 飼料・肥料工場、除雪 | フォークでパレット運搬、スコップを取付けて掻き上げホッパーへの投入／軽度の降雪時の除雪 |
| 建材工場       | パワーボード等(外壁材)のヤードやトラックへの積み込み、運搬作業            |
| 各種トラック出荷場  | トラックへの積み込み作業                                |
| 各種運搬       | さやフォークを取付け、さらに速く積み付け、安定した荷崩しが可能             |

### ロガー作業

パイプや木材などの長尺物にはロガー仕様のアタッチメントが効果的です。

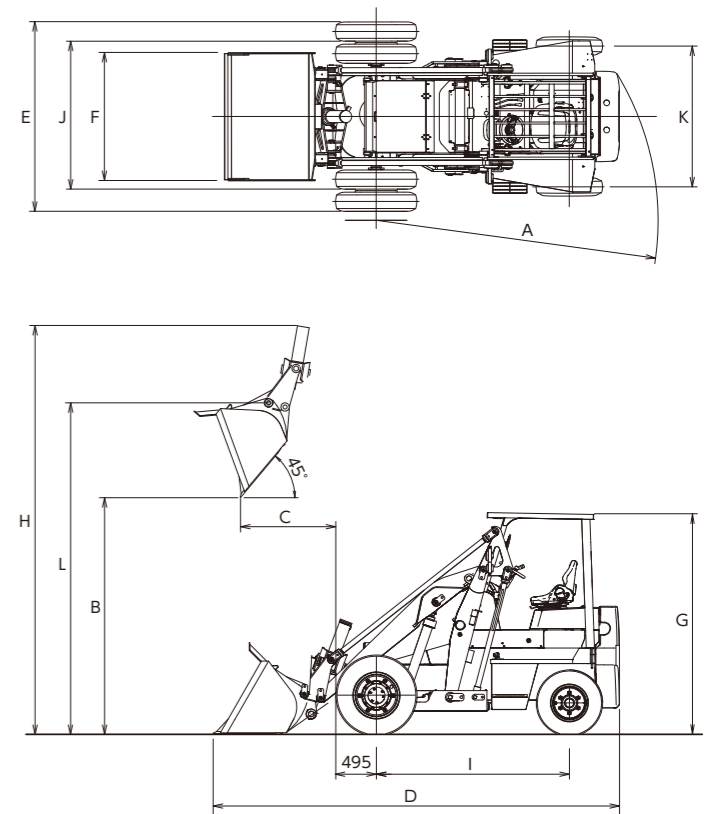


| 業種       | 作業例                               |
|----------|-----------------------------------|
| 材木・チップ工場 | トラックの片側からの積み込み作業、加工ラインへの投入、木材運搬作業 |
| パイプ工場    | パイプ運搬、トラックへの積み込み作業                |

## 標準仕様

| 車種                  |                | SD25-3 |                   |
|---------------------|----------------|--------|-------------------|
| バケット容量              | m <sup>3</sup> |        | 1.0               |
| 最大積載荷重              | リーチ最小時         | kg     | 2,500             |
|                     | リーチ最大時         | kg     | 1,700             |
| ブーム上昇時間 (負荷時)       | s              |        | 5.9               |
| バケット前傾時間 (無負荷)      | s              |        | 2.0               |
| 走行速度                | 前進1速/2速        | km/h   | 8.5 / 24.5        |
|                     | 後進1速/2速        | km/h   | 8.5 / 24.5        |
| 最大けん引力 (負荷時)        | kN(kgf)        |        | 47(4,800)         |
| 登坂能力 (負荷時)          | %(°)           |        | 42(23)            |
| 最小旋回半径 (車体最外部)      | mm             | A      | 3,450             |
| ダンピングクリアランス (45°前傾) | mm             | B      | 2,920             |
| ダンピングリーチ (45°前傾)    | mm             | C      | 1,260             |
| 全長                  | mm             | D      | 4,945             |
| 全幅 (車体)             | mm             | E      | 2,310             |
| 全幅 (作業機)            | mm             | F      | 1,560             |
| 全高 (作業機下降時)         | mm             | G      | 2,700             |
| 作業時最大高さ             | mm             | H      | 4,960             |
| 軸距                  | mm             | I      | 2,350             |
| 輪距                  | (前輪)           | mm     | J                 |
|                     | (後輪)           | mm     | K                 |
| 最低地上高               | mm             |        | 250               |
| ヒンジピン高さ             | mm             | L      | 4,040             |
| 車両重量                | kg             |        | 6,775             |
| 型式                  |                |        | V3800             |
| 排気量/シリンダー数          | cc/No          |        | 3,769 / 4         |
| 定格出力/回転数            | gross kW/rpm   |        | 55.4 / 2,200      |
| 最大トルク               | gross N·m/rpm  |        | 310 / 1,500       |
| 排出ガス後処理装置           |                |        | DOC(酸化触媒)         |
| 駆動形式                |                |        | 前輪駆動式             |
| かじ取り装置形式            |                |        | 後輪かじ取り式           |
| 前車輪                 |                |        | 4×8.25-20-12PR(I) |
| 後車輪                 |                |        | 7.50-16-8PR(I)    |

## 外形寸法図



## オプション・アタッチメント一覧

| 車体関係                   | バケット関係                    | 荷役関係                             |
|------------------------|---------------------------|----------------------------------|
| ・ハイリフトアーム              | ・バケット0.7m <sup>3</sup> 1型 | ・ヒンジドフォーク標準型                     |
| ・超ハイリフトアーム             | ・バケット0.9m <sup>3</sup> 1型 | ・ヒンジドフォーク広視界型                    |
| ・湿式ブレーキ                | ・バケット1.0m <sup>3</sup> 1型 | ・ヒンジドフォーク標準型幅広フィンガーバー付           |
| ・上部外気導入エアクリナー(レインキャップ) | ・バケット1.3m <sup>3</sup> 1型 | ・ヒンジドフォーク広視界型幅広フィンガーバー付          |
| ・上部外気導入エアクリナー(プレクリナー)  | ・バケット0.7m <sup>3</sup> 2型 | ・ヒンジドフォーク標準型超幅広フィンガーバー付          |
| ・ラジエータダストスクリーン6メッシュ    | ・バケット0.9m <sup>3</sup> 2型 | ・ヒンジドフォーク広視界型超幅広フィンガーバー付         |
| ・ラジエータダストスクリーン8メッシュ    | ・バケット1.0m <sup>3</sup> 2型 | ・ヒンジドフォーク幅広フィンガーバー用標準型フォーク 920mm |
| ・スチールキャビン              | ・バケット1.3m <sup>3</sup> 2型 | ・ヒンジドフォーク幅広フィンガーバー用長フォーク 1070mm  |
| ・エアコンキャビン              | ・バケット0.7m <sup>3</sup> 3型 | ・ヒンジドフォーク幅広フィンガーバー用長フォーク 1220mm  |
| ・ヒーター                  | ・バケット0.9m <sup>3</sup> 3型 | ・ヒンジドフォーク幅広フィンガーバー用長フォーク 1370mm  |
| ・前面ガラスワイパー付            | ・バケット1.0m <sup>3</sup> 3型 | ・ヒンジドフォーク幅広フィンガーバー用長フォーク 1520mm  |
| ・ウインドウォッシュ(前面ガラス用)     | ・バケット1.3m <sup>3</sup> 3型 | ・ヒンジドフォーク幅広フィンガーバー用長フォーク 1670mm  |
| ・ヘッドガードキャンパス           | ・車検装備                     | ・ヒンジドフォーク幅広フィンガーバー用長フォーク 1820mm  |
| ・レバー配置変換               | ・排ガス検査証クボタ                | ・ヒンジドフォーク幅広フィンガーバー用長フォーク 1970mm  |
| ・荷役レバー配置変更             | ・アップライトマフラー               | ・ヒンジドフォーク幅広フィンガーバー用長フォーク 2120mm  |
| ・OKモニタ                 | ・センターバックミラー               | ・ヒンジドフォーク幅広フィンガーバー用フォークレス        |
| ・トルコン油温計               | ・音声バックアラーム                | ・ヒンジドフォーク用スコップ 1型                |
| ・増量ウェイト                |                           | ・ヒンジドフォーク用スコップ 2型                |
| ・後部作業灯                 |                           | ・ヒンジドフォーク幅広フィンガーバー用サヤフォーク 1350mm |
| ・後部作業灯(LEDタイプ)         |                           | ・ヒンジドフォーク幅広フィンガーバー用サヤフォーク 1500mm |
| ・前照灯(LEDタイプ)           |                           | ・ヒンジドフォーク幅広フィンガーバー用サヤフォーク 1650mm |
| ・LEDリアコンピランプ           |                           | ・ヒンジドフォーク幅広フィンガーバー用サヤフォーク 1800mm |
| ・回転灯バック連動キット           |                           | ・ヒンジドフォーク幅広フィンガーバー用サヤフォーク 1950mm |
| ・後部作業灯バック連動キット         |                           | ・ヒンジドフォーク幅広フィンガーバー用サヤフォーク 2100mm |
| ・赤色回転灯                 |                           | ・ロガー                             |
| ・赤色回転灯(LEDタイプ)         |                           |                                  |
| ・黄色回転灯                 |                           |                                  |
| ・黄色回転灯(LEDタイプ)         |                           |                                  |

※1 ダブルタイヤ用